



Brit

care

PREVENTION BY NUTRITION

КОРМА СУПЕРПРЕМИУМ-КЛАССА ДЛЯ СОБАК

ПРОФИЛАКТИКА ПИТАНИЕМ

СОБАКИ, КАК И ЛЮДИ, ВОСПРИИМЧИВЫ К НЕГАТИВНЫМ ЭФФЕКТАМ СОВРЕМЕННОЙ ЦИВИЛИЗАЦИИ. СТРЕСС – ФАКТОР, ЛЕЖАЩИЙ В ОСНОВЕ МНОГИХ СЕРЬЕЗНЫХ ЗАБОЛЕВАНИЙ: ОНКОЛОГИЧЕСКИХ, СЕРДЕЧНЫХ, ДИАБЕТА, ТРЕБУЮЩИХ ДОРОГОСТОЯЩЕГО И ПРОДОЛЖИТЕЛЬНОГО ЛЕЧЕНИЯ.

Корма для собак суперпремиум-класса Brit Care были разработаны, чтобы защитить организм от негативного влияния окружающей среды. В основе этих сбалансированных кормов – тщательно отобранные ингредиенты высокого качества: мясо ягненка, лосося, сельди, утки и кролика. Корма легко усваиваются и не вызывают пищевой непереносимости. Brit Care также содержат функциональные компоненты, поддерживающие иммунитет и улучшающие общее состояние, чтобы помочь снизить риск возникновения серьезных заболеваний.





ПОЧЕМУ BRIT CARE ГИПОАЛЛЕРГЕННЫЙ?

Определенные виды белка более аллергенны для собак. К источникам таких белков относятся пшеница, кукуруза, соя, а также такие виды мяса, как курица, говядина и свинина. Исключение потенциальных аллергенов из рациона снижает нагрузку на организм и помогает предотвратить пищевую непереносимость.

ПРЕДСТАВЛЯЕМ БЕЗЗЕРНОВЫЕ РЕЦЕПТУРЫ: АКТУАЛЬНЫЙ ТРЕНД В СОВРЕМЕННОЙ ДИЕТОЛОГИИ

Исключение из состава злаков — один из важных шагов на пути к улучшению питательных свойств корма, положительно влияющий на здоровье и общее состояние. Основное преимущество беззерновых кормов – низкий гликемический индекс, понижающий риск возникновения одной из самых распространенных в современном обществе проблем – ожирения.



МЫ ЗАБОТИМСЯ О ДЛИТЕЛЬНОМ УЛУЧШЕНИИ СОСТОЯНИЯ ЗДОРОВЬЯ:

УЛУЧШЕНИЕ ОБМЕНА ВЕЩЕСТВ, РЕГЕНЕРАЦИЯ ПЕЧЕНИ,
ПРОТИВОВОСПАЛИТЕЛЬНОЕ ДЕЙСТВИЕ:

(Расторопша пятнистая)

ПОДДЕРЖКА КЛЕТОЧНОГО И БАКТЕРИАЛЬНОГО ИММУНИТЕТА:

витамин С, пребиотики МОС и ФОС, инулин

Мы предлагаем полный ассортимент кормов.
Выберите оптимальное питание, основанное
на потребностях Вашей собаки.

Для МАЛЕНЬКИХ и СРЕДНИХ, а также БОЛЬШИХ
и ГИГАНТСКИХ

РАЗМЕР



ПРОДОЛЖИТЕЛЬНОСТЬ ЖИЗНИ

Для ЩЕНКОВ и ЮНИОРОВ, а также ВЗРОСЛЫХ и ПОЖИЛЫХ

ОСОБЫЕ ПОТРЕБНОСТИ

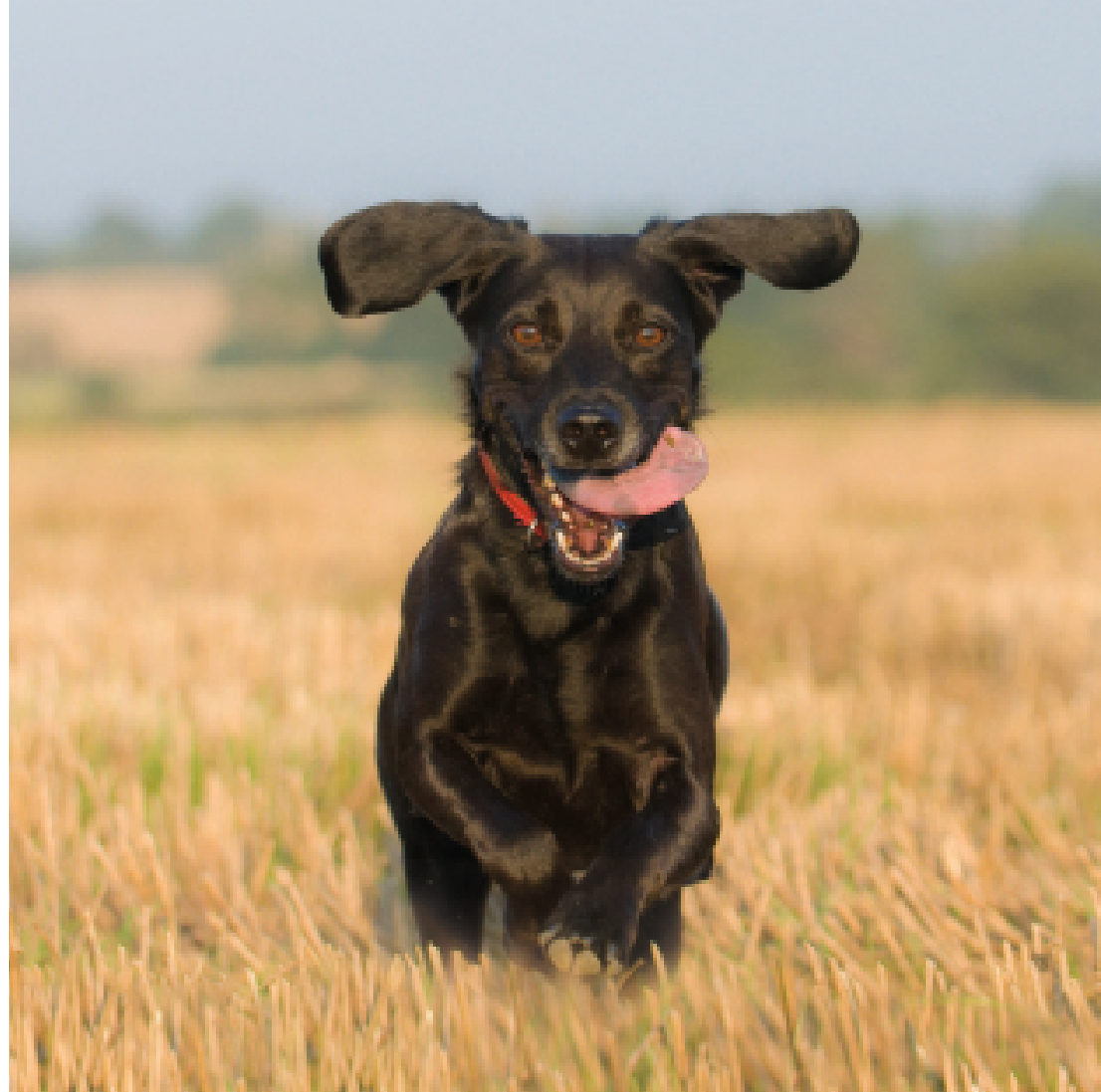
СНИЖЕНИЕ ВЕСА, ТЯЖЕЛЫЕ НАГРУЗКИ, ВЫСТАВОЧНАЯ КАРЬЕРА

Lamb & Rice

ПОЧЕМУ ЯГНЕНОК?

ЛЕГКО УСВАИВАЕМАЯ, НЕ ВЫЗЫВАЮЩАЯ АЛЛЕРГИЧЕСКИХ
РЕАКЦИЙ ФОРМУЛА НЕ СОДЕРЖИТ КУРИЦЫ И ДРУГИХ
НЕЖЕЛАТЕЛЬНЫХ ИСТОЧНИКОВ БЕЛКА.

Мясо ягненка легко усваивается и содержит значительное количество ПНЖК (полиненасыщенных жирных кислот). Аминокислотный профиль оптимизирован таким образом, чтобы поддерживать развитие мышечной ткани, способствует отличному самочувствию.





PUPPY

Lamb & Rice

ГИПОАЛЛЕРГЕННАЯ ФОРМУЛА ДЛЯ ЩЕНКОВ И ЮНИОРОВ
ВСЕХ ПОРОД (С 4 НЕДЕЛЬ ДО 12 МЕСЯЦЕВ)

БЕРЕМЕННОСТЬ, РОЖДЕНИЕ, ПЕРВЫЕ ШАГИ ЩЕНКОВ: ЧТО ВАЖНО?



2-6 НЕДЕЛЬ

ПОДСОСНЫЙ ПЕРИОД, ПЕРЕХОД К ТВЕРДОЙ ПИЩЕ, ФОРМИРОВАНИЕ ИММУНИТЕТА

Период роста – очень ответственный и критичный этап. После рождения щенки питаются только материнским молоком. Переход к твердой пище начинается с 3 недель. От качества питания зависит развитие щенка и формирование иммунитета.



6-12 НЕДЕЛЬ

ПЕРВАЯ ВСТРЕЧА С ХОЗЯИНОМ, НОВЫЙ ДОМ, СОЦИАЛИЗАЦИЯ, НАЧАЛО ДРЕССИРОВКИ

С 12 недель щенкам крупных пород рекомендуется перейти на специальный корм, содержащий оптимальный уровень питательных веществ, помогающий им пройти сложный период интенсивного роста. Соответствующее питание – ключ к умственному и физическому развитию животных.



12-20 НЕДЕЛЬ

РОСТ СКЕЛЕТА, РАЗВИТИЕ ТЕЛА

С 12 до 20 недель щенки растут быстро, так называемые длинные кости начинают активно расти, формируется структура тела. Важно, чтобы щенки получали сбалансированное питание с оптимальным содержанием минеральных веществ.



20-52 НЕДЕЛЬ

ФОРМИРОВАНИЕ СКЕЛЕТА, РОСТ МЫШЦ, УМСТВЕННОЕ РАЗВИТИЕ, ПЕРЕХОДНЫЙ ПЕРИОД

После периода активного роста Ваш щенок начинает набирать мышечную массу. Достаточное поступление в организм качественных протеинов – источника аминокислот – необходимо для развития мышечной ткани. Минералы и хондропротекторы необходимы для поддержки костей и суставов.

12 МЕСЯЦЕВ

ЗАВЕРШЕНИЕ СТАДИИ РОСТА

Теперь ваш щенок стал взрослой собакой, готовой к переходу к корму для взрослых собак, разработанному для поддержания оптимальной физической формы.

Мы также рекомендуем корм Brit Care Puppy, содержащий значительное количество витаминов и питательных веществ, для беременных и кормящих сук.

12 кг
3 кг
1 кг



ГИПОАЛЛЕРГЕННАЯ ФОРМУЛА С ЯГНЕНКОМ И РИСОМ ДЛЯ ЩЕНКОВ И ЮНИОРОВ ВСЕХ ПОРОД (4 НЕДЕЛИ - 12 МЕСЯЦЕВ)

СОСТАВ: мука из мяса ягненка (45%), рис (30%), куриный жир (консервирован токоферолами), сушеное яблоко, рыбий жир лососевых рыб (3%), натуральные ароматизаторы, пивные дрожжи, гидролизованные панцири ракообразных (источник глюкозамина, 320 мг/кг), хрящевой экстракт (источник хондроитина, 190 мг/кг), маннан-олигосахариды (180 мг/кг), экстракт из трав и фруктов (розмарин, гвоздика, цитрусовые, куркума) (180 мг/кг), фрукто-олигосахариды (120 мг/кг), юкка Шидигера (yucca schidigera) (120 мг/кг), инулин (110 мг/кг), молочный чертополох (90 мг/кг).

ГАРАНТИРОВАННЫЙ АНАЛИЗ: сырой белок 32%, сырой жир 18%, влага 10%, сырая зола 7,7%, сырая клетчатка 2,5%, кальций 1,8%, фосфор 1,3%.

ПИТАТЕЛЬНЫЕ ДОБАВКИ НА 1 КГ: витамин А (E672) 23 000 МЕ, витамин D3 (E671) 1 800 МЕ, витамин Е (α-токоферол) (3a700) 600 мг, витамин С (E300) 300 мг, холина хлорид 700 мг, биотин 0,75 мг, витамин В1 1,2 мг, витамин В2 4,5 мг, ниацинамид (3a315) 15 мг, пантотенат кальция 12 мг, витамин В6 (3a831) 1,2 мг, фолиевая кислота (3a316) 0,6 мг, витамин В12 0,05 мг, цинк (E6) 100 мг, железо (E1) 90 мг, марганец (E5) 45 мг, йод (E2) 0,8 мг, медь (E4) 18 мг, селен (3b8.10) 0,3 мг.

ЭНЕРГЕТИЧЕСКАЯ ЦЕННОСТЬ: 4 000 ккал/кг, Омега-3: 0,42%, Омега-6: 2,10%.

РОСТ СКЕЛЕТА

Гипоаллергенная формула с высоким содержанием белков, жиров и питательных веществ для развития щенка.



ФОРМИРОВАНИЕ ИММУНИТЕТА

Фруктоолигосахариды и инулин поддерживают иммунитет и способствуют формированию кишечной микрофлоры.



КОСТИ И СУСТАВЫ

Хондропротекторы и сбалансированное содержание кальция и фосфора для правильного развития костей, суставов, хрящей и зубов.



УМСТВЕННОЕ РАЗВИТИЕ

Повышенное содержание омега-3 из жира лососевых рыб для развития мозга и улучшения способности к обучению.





JUNIOR LARGE BREED

Lamb & Rice

ГИПОАЛЛЕРГЕННАЯ ФОРМУЛА ДЛЯ МОЛОДЫХ СОБАК
(3 МЕСЯЦА - 2 ГОДА) КРУПНЫХ ПОРОД (БОЛЕЕ 25 КГ)

ДВЕ СТАДИИ РОСТА: 1) БЫСТРЫЙ РОСТ,
2) РАЗВИТИЕ МЫШЦ И ФОРМИРОВАНИЕ СТРУКТУРЫ ТЕЛА



12-20 НЕДЕЛЬ

БЫСТРЫЙ РОСТ – КРИТИЧНЫЙ ЭТАП
ДЛЯ МОЛОДЫХ СОБАК КРУПНЫХ
И ГИГАНТСКИХ ПОРОД.

В этот двухмесячный период вес молодой собаки может удвоиться, заканчивается формирование зубов и когтей. Наибольший риск в этот период представляют корма с несоответствующим содержанием минералов и излишней калорийностью (% жира). Мы оптимизировали содержание питательных веществ и минералов, чтобы гарантировать рост костей и предотвратить чрезмерный набор веса.

2-2.5 ЛЕТ (ГИГАНТСКИЕ ПОРОДЫ ВЕСОМ СВЫШЕ 45 КГ) ОКОНЧАНИЕ СТАДИИ РОСТА

Теперь Ваш питомец стал взрослой собакой и готов к переходу на корм Brit Care для взрослых собак крупных/гигантских пород, поддерживающий оптимальное физическое состояние.



ИММУНИТЕТ

Помимо создания условий для здорового роста, необходимо также обеспечить молодую собаку качественным питанием, необходимым для формирования защитной системы организма – иммунитета. Чем более качественный корм с точки зрения иммуномодулирующих веществ Вы выберете, тем лучше будет иммунитет у взрослой собаки.



20 НЕДЕЛЬ — 2-2.5 ЛЕТ

ФОРМИРОВАНИЕ СКЕЛЕТА, РОСТ МУСКУЛАТУРЫ,
УМСТВЕННОЕ РАЗВИТИЕ, ПЕРЕХОДНЫЙ ПЕРИОД



После периода быстрого роста Ваш юниор начинает наращивать мышцы. Достаточное поступление в организм качественных протеинов – источника аминокислот – необходимо для правильного развития мышечной ткани. Поскольку до 2-2,5 лет идет активное развитие костей, то собака должна получать с кормом достаточное количество минеральных веществ.



12 кг

3 кг

1 кг

ГИПОАЛЛЕРГЕННАЯ ФОРМУЛА С ЯГНЕНКОМ И РИСОМ ДЛЯ МОЛОДЫХ СОБАК (3 МЕСЯЦА - 2 ГОДА) КРУПНЫХ ПОРОД (БОЛЕЕ 25 КГ)

СОСТАВ: мука из мяса ягненка (42%), рис (36%), куриный жир (консервирован токоферолами), сушеное яблоко, рыбий жир лососевых рыб (3%), натуральные ароматизаторы, пивные дрожжи, гидролизованные панцири ракообразных (источник глюкозамина, 320 мг/кг), хрящевой экстракт (источник хондроитина, 190 мг/кг), маннан-олигосахариды (180 мг/кг), экстракт из трав и фруктов (розмарин, гвоздика, цитрусовые, куркума) (180 мг/кг), фрукто-олигосахариды (120 мг/кг), юкка Шидигера (*yucca schidigera*) (120 мг/кг), инулин (110 мг/кг), молочный чертополох (90 мг/кг).

ГАРАНТИРОВАННЫЙ АНАЛИЗ: сырой белок 28%, сырой жир 14%, влага 10%, сырая зола 7,5%, сырая клетчатка 2,5%, кальций 1,7%, фосфор 1,3%.

ПИТАТЕЛЬНЫЕ ДОБАВКИ НА 1 КГ: витамин А (E672) 23 000 МЕ, витамин Д3 (E671) 1 800 МЕ, витамин Е (α-токоферол) (3a700) 600 мг, витамин С (E300) 300 мг, холина хлорид 700 мг, биотин 0,75 мг, витамин В1 1,2 мг, витамин В2 4,5 мг, ниацинамид (3a315) 15 мг, пантотенат кальция 12 мг, витамин В6 (3a831) 1,2 мг, фолиевая кислота (3a316) 0,6 мг, витамин В12 0,05 мг, цинк (E6) 100 мг, железо (E1) 90 мг, марганец (E5) 45 мг, йод (E2) 0,8 мг, медь (E4) 18 мг, селен (3b8.10) 0,3 мг.

ЭНЕРГЕТИЧЕСКАЯ ЦЕННОСТЬ: 3 720 ккал/кг, Омега-3: 0,39%, Омега-6: 1,55%.

КОНТРОЛЬ БЫСТРОГО РОСТА

Гипоаллергенная формула со сбалансированным содержанием протеинов, жиров и минералов для здорового развития в период быстрого роста.



ПОСТРОЕНИЕ ИММУНИТЕТА

Пребиотики маннан/фруктоолигосахариды с **инулином** для поддержки иммунитета и формирования кишечной микрофлоры.



КОСТИ И СУСТАВЫ

Хондропротекторы и сбалансированное содержание кальция и фосфора для правильного развития костей, суставов, хрящей и зубов.



УМСТВЕННЫЕ СПОСОБНОСТИ

Повышенное содержание **омега-3** жирных кислот для развития умственных способностей и отличной обучаемости.





ADULT SMALL BREED

Lamb & Rice

ГИПОАЛЛЕРГЕННАЯ ФОРМУЛА ДЛЯ ВЗРОСЛЫХ СОБАК
МАЛЫХ ПОРОД (1 - 10 КГ)

УНИКАЛЬНЫЕ ФАКТОРЫ, ВЛИЯЮЩИЕ НА ПИТАНИЕ МАЛЫХ ПОРОД СОБАК: БЫСТРОЕ ПИЩЕВАРЕНИЕ, ДОЛГАЯ ЖИЗНЬ, ВНЕШНОСТЬ, СТРЕСС



ВАЖНО: ГИГИЕНА ПОЛОСТИ РТА

Гигиена полости рта особенно важна для собак мелких пород в связи с большой продолжительностью жизни. При предотвращении развития кариеса и зубного камня снижается количество бактерий в полости рта, что, в свою очередь, позволяет защитить здоровье и способствует формированию сильной иммунной системы.



УСТОЙЧИВОСТЬ К СТРЕССУ, ПОДДЕРЖКА ИММУНИТЕТА

В жизни каждой собаки бывают моменты, когда развитие организма и влияние факторов внешней среды могут привести к ослаблению иммунной системы. Например, смена времен года, линька, рождение щенков и другие стрессовые ситуации. Ежедневное употребление собакой в пищу натуральных веществ и витаминов, повышающих иммунитет, вселяет уверенность, что организм вашего питомца постоянно находится под надежной защитой.



СОСТОЯНИЕ КОЖИ И ШЕРСТИ, БЕЗУПРЕЧНЫЙ ВНЕШНИЙ ВИД

Состояние шерсти, ее толщина и блеск – важные индикаторы самочувствия. Питательные вещества, поддерживающие регенерацию кожи и шерсти – омега-3 кислоты из жира лосося – позволяют взрослой собаке выглядеть наилучшим образом. Также они обладают позитивным влиянием на нервную систему и поддерживают жизненный тонус организма.



БЫСТРОЕ ПИЩЕВАРЕНИЕ

У маленьких собак быстрый обмен веществ. Чтобы находиться в наилучшей форме, им необходимо питание с повышенным уровнем белков и жиров, хорошо усваивающееся и удовлетворяющее высокой потребности малых пород в энергии.

7,5 кг

3 кг

1 кг



ГИПОАЛЛЕРГЕННАЯ ФОРМУЛА С ЯГНЕНКОМ И РИСОМ ДЛЯ ВЗРОСЛЫХ СОБАК МАЛЫХ ПОРОД (1-10 КГ)

СОСТАВ: мука из мяса ягненка (40%), рис (36%), куриный жир (консервирован токоферолами), сушеное яблоко, рыбий жир лососевых рыб (2%), натуральные ароматизаторы, пивные дрожжи, гидролизованные панцири ракообразных (источник глюкозамина, 260 мг/кг), хрящевой экстракт (источник хондроитина, 160 мг/кг), маннан-олигосахариды (150 мг/кг), экстракт из трав и фруктов (розмарин, гвоздика, цитрусовые, куркума) (150 мг/кг), фрукто-олигосахариды (100 мг/кг), юкка Шидигера (yucca schidigera) (100 мг/кг), инулин (90 мг/кг), молочный чертополох (75 мг/кг).

ГАРАНТИРОВАННЫЙ АНАЛИЗ: сырой белок 28%, сырой жир 17%, влага 10%, сырая зола 7,2%, сырая клетчатка 2,5%, кальций 1,6%, фосфор 1,3%.

ПИТАТЕЛЬНЫЕ ДОБАВКИ НА 1 КГ: витамин А (E672) 20 000 МЕ, витамин D3 (E671) 1 500 МЕ, витамин Е (α-токоферол) (3a700) 500 мг, витамин С (E300) 200 мг, холина хлорид 600 мг, биотин 0,6 мг, витамин В1 1 мг, витамин В2 4 мг, ниацинамид (3a315) 12 мг, пантотенат кальция 10 мг, витамин В6 (3a831) 1 мг, фолиевая кислота (3a316) 0,5 мг, витамин В12 0,04 мг, цинк (E6) 80 мг, железо (E1) 70 мг, марганец (E5) 35 мг, йод (E2) 0,65 мг, медь (E4) 15 мг, селен (3b8.10) 0,25 мг.

ЭНЕРГЕТИЧЕСКАЯ ЦЕННОСТЬ: 3 870 ккал/кг, Омега-3: 0,33%, Омега-6: 2,05%.

БЫСТРОЕ ПИЩЕВАРЕНИЕ

Гипоаллергенная формула с высоким содержанием протеина и жира удовлетворяет большую потребность малых собак в энергии.



ПОДДЕРЖКА ИММУНИТЕТА

Пребиотики маннан/фруктоолигосахариды с инулином для поддержки иммунитета и формирования кишечной микрофлоры.



БЕЗУПРЕЧНЫЙ ВНЕШНИЙ ВИД

Повышенное содержание Омега-3 жирных кислот из рыбьего жира лососевых рыб для поддержки нервной системы, здоровой кожи и блестящей шерсти.



ГИГИЕНА ПОЛОСТИ РТА

Витамин С, розмарин, гвоздика для здоровых зубов и десен, профилактики образования зубного камня.





ADULT MEDIUM BREED

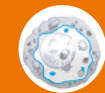
Lamb & Rice

ГИПОАЛЛЕРГЕННАЯ ФОРМУЛА ДЛЯ ВЗРОСЛЫХ СОБАК
СРЕДНИХ ПОРОД (10 - 25 КГ)

**ВЫСОКОКАЧЕСТВЕННОЕ ПИТАНИЕ, РЕГУЛЯРНЫЕ
ТРЕНИРОВКИ, ЛЮБОВЬ И ВНИМАНИЕ =
ГАРАНТИРОВАННОЕ ОТЛИЧНОЕ СОСТОЯНИЕ!**



ПОДДЕРЖКА ИММУНИТЕТА И УСТОЙЧИВОСТИ К СТРЕССУ



В жизни каждой собаки бывают периоды, когда индивидуальное развитие и воздействия внешней среды могут привести к ослаблению иммунной системы. Например, смена времен года, линька, рождение щенков и другие стрессовые ситуации. Ежедневное употребление собакой в пищу натуральных веществ и витаминов, повышающих иммунитет, вселяет уверенность, что организм вашего питомца постоянно находится под надежной защитой.



ПОЧЕМУ ЯГНЕНОК? ЛЕГКО УСВАИВАЕМЫЕ ПРОТЕИНЫ

Легкая перевариваемость и усвоение — ключевые признаки качественного питания. Ягненок легко переваривается и содержит большое количество ПНЖК (полиненасыщенных жирных кислот). Качество ингредиентов и усваиваемость пищи означает, что мышцы и другие ткани получают достаточно питания и поддерживаются в превосходном состоянии.



КОЖА И ШЕРСТЬ - ОСНОВНЫЕ ИНДИКАТОРЫ СОСТОЯНИЯ

У здоровой собаки кожа мягкая, без перхоти и видимых признаков раздражения. Шерсть густая, приятная на ощупь.



ПОЧЕМУ ГИПОАЛЛЕРГЕННЫЙ?

Продолжительное использование в кормах для собак определенных видов протеинов, таких, как соя, говядина, свинина, пшеница и кукуруза привело к увеличению проявлений аллергии на эти продукты. Удаление типичных аллергенов из рациона приводит к снижению нагрузки на организм и позволяет предотвратить возникновение пищевой непереносимости.

12 кг

3 кг

1 кг



ГИПОАЛЛЕРГЕННАЯ ФОРМУЛА С ЯГНЕНКОМ И РИСОМ ДЛЯ ВЗРОСЛЫХ СОБАК СРЕДНИХ ПОРОД (10 - 25 КГ)

СОСТАВ: мука из мяса ягненка (38%), рис (37%), куриный жир (консервирован токоферолами), сушеное яблоко, рыбий жир лососевых рыб (2%), натуральные ароматизаторы, пивные дрожжи, гидролизованные панцири ракообразных (источник глюкозамина, 260 мг/кг), хрящевой экстракт (источник хондроитина, 160 мг/кг), маннан-олигосахариды (150 мг/кг), экстракт из трав и фруктов (гвоздика, цитрусовые, куркума, розмарин) (150 мг/кг), фрукто-олигосахариды (100 мг/кг), юкка Шидигера (yucca schidigera) (100 мг/кг), инулин (90 мг/кг), молочный чертополох (75 мг/кг).

ГАРАНТИРОВАННЫЙ АНАЛИЗ: сырой белок 26%, сырой жир 16%, влага 10%, сырая зола 7,2%, сырая клетчатка 2,5%, кальций 1,6%, фосфор 1,3%.

ПИТАТЕЛЬНЫЕ ДОБАВКИ НА 1 КГ: витамин А (Е672) 20 000 МЕ, витамин D3 (Е671) 1 500 МЕ, витамин Е (α-токоферол) (За700) 500 мг, витамин С (Е300) 200 мг, холина хлорид 600 мг, биотин 0,6 мг, витамин В1 1 мг, витамин В2 4 мг, ниацинамид (За315) 12 мг, пантотенат кальция 10 мг, витамин В6 (За831) 1 мг, фолиевая кислота (За316) 0,5 мг, витамин В12 0,04 мг, цинк (Е6) 80 мг, железо (Е1) 70 мг, марганец (Е5) 35 мг, йод (Е2) 0,65 мг, медь (Е4) 15 мг, селен (Зб8.10) 0,25 мг.

ЭНЕРГЕТИЧЕСКАЯ ЦЕННОСТЬ: 3 820 ккал/кг, Омега-3: 0,32%, Омега-6: 1,90%.

ЛЕГКО УСВАИВАЕМЫЕ

Гипоаллергенная формула с легко усваиваемыми протеинами, жирами и питательными веществами для регенерации мышц и отличного здоровья.



ПОДДЕРЖКА ИММУНИТЕТА

Пребиотики маннан/фруктоолигосахариды с **инулином** для поддержки иммунитета и формирования кишечной микрофлоры.



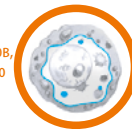
СОСТОЯНИЕ КОЖИ И ШЕРСТИ

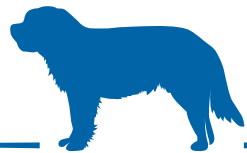
Повышенное содержание **омега-3** жирных кислот для здоровой и кожи, а также блестящей и густой шерсти.



КЛЕТОЧНЫЙ ИММУНИТЕТ

Витамин С — источник антиоксидантов, необходимых для усиления клеточного иммунитета.





ADULT LARGE BREED

Lamb & Rice

ГИПОАЛЛЕРГЕННАЯ ФОРМУЛА ДЛЯ ВЗРОСЛЫХ СОБАК
КРУПНЫХ ПОРОД (БОЛЕЕ 25 КГ)

УНИКАЛЬНЫЕ ФАКТОРЫ, ВЛИЯЮЩИЕ НА ПИТАНИЕ КРУПНЫХ СОБАК: КОСТИ И СУСТАВЫ



КОСТИ И СУСТАВЫ

Кости и суставы собак крупных пород подвергаются значительным нагрузкам, поэтому их необходимо поддерживать на протяжении всего жизненного цикла, используя питание, обогащенное хондропротекторами.



ПОЧЕМУ ЯГНЕНОК? ЛЕГКО УСВАИВАЕМЫЕ ПРОТЕИНЫ

Легкая перевариваемость и усвоение — ключевые признаки качественного питания. Ягненок легко переваривается и содержит большое количество ПНЖК (полиненасыщенных жирных кислот). Качество ингредиентов и усваиваемость пищи означают, что мышцы и другие ткани получают достаточно питания и поддерживаются в превосходном состоянии.



УСТОЙЧИВОСТЬ К СТРЕССУ, ПОДДЕРЖКА ИММУНИТЕТА

В жизни каждой собаки бывают моменты, когда развитие организма и влияние факторов внешней среды могут привести к ослаблению иммунной системы. Например, смена времен года, линька, рождение щенков и другие стрессовые ситуации. Ежедневное употребление собакой в пищу натуральных веществ и витаминов, повышающих иммунитет, вселяет уверенность, что организм вашего питомца постоянно находится под надежной защитой.



ПОЧЕМУ ГИПОАЛЛЕРГЕННЫЙ?

Продолжительное использование в кормах для собак определенных видов протеинов, таких, как соя, говядина, свинина, пшеница и кукуруза привело к увеличению проявлений аллергии на эти продукты. Удаление типичных аллергенов из рациона приводит к снижению нагрузки на организм и позволяет предотвратить возникновение пищевой непереносимости.



12 кг

3 кг

1 кг

ГИПОАЛЛЕРГЕННАЯ ФОРМУЛА ЯГНЕНОК С РИСОМ ДЛЯ ВЗРОСЛЫХ СОБАК КРУПНЫХ ПОРОД (БОЛЕЕ 25 КГ)

СОСТАВ: мука из мяса ягненка (38%), рис (38%), куриный жир (консервирован токоферолами), сушеное яблоко, рыбий жир лососевых рыб (2%), натуральные ароматизаторы, пивные дрожжи, гидролизованные панцири ракообразных (источник глюкозамина, 260 мг/кг), хрящевой экстракт (источник хондроитина, 160 мг/кг), маннан-олигосахариды (150 мг/кг), экстракт из трав и фруктов (розмарин, гвоздика, цитрусовые, куркума) (150 мг/кг), фрукто-олигосахариды (100 мг/кг), юкка Шидигера (*yucca schidigera*) (100 мг/кг), инулин (90 мг/кг), молочный чертополох (75 мг/кг).

ГАРАНТИРОВАННЫЙ АНАЛИЗ: сырой белок 26%, сырой жир 14%, влага 10%, сырая зола 7,0%, сырая клетчатка 2,8%, кальций 1,5%, фосфор 1,2 %.

ПИТАТЕЛЬНЫЕ ДОБАВКИ НА 1 КГ: Витамин А (Е672) 20 000 МЕ, витамин Д3 (Е671) 1 500 МЕ, витамин Е (α-токоферол) (За700) 500 мг, витамин С (Е300) 200 мг, холина хлорид 600 мг, биотин 0,6 мг, витамин В1 1 мг, витамин В2 4 мг, ниацинамид (За315) 12 мг, пантотенат кальция 10 мг, витамин В6 (За831) 1 мг, фолиевая кислота (За316) 0,5 мг, витамин В12 0,04 мг, цинк (Е6) 80 мг, железо (Е1) 70 мг, марганец (Е5) 35 мг, йод (Е2) 0,65 мг, медь (Е4) 15 мг, селен (Зb8.10) 0,25 мг.

ЭНЕРГЕТИЧЕСКАЯ ЦЕННОСТЬ: 3 700 ккал/кг, Омега-3: 0,3%, Омега-6: 1,55%.

БАЛАНС ПРОТЕИНОВ И ЖИРОВ

Гипоаллергенная формула со сбалансированным содержанием протеинов, жиров и питательных веществ для регенерации мышц и отличного самочувствия.



ПОДДЕРЖКА ИММУНИТЕТА

Пребиотики маннан/фруктоолигосахариды с **инулином** для поддержки иммунитета и формирования кишечной микрофлоры.



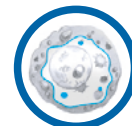
КОСТИ И СУСТАВЫ

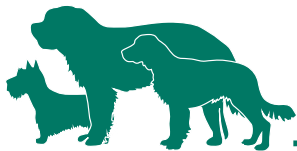
Хондропротекторы и сбалансированное содержание кальция и фосфора для правильного развития костей, суставов, хрящей и сухожилий.



КЛЕТОЧНЫЙ ИММУНИТЕТ

Витамин С – источник антиоксидантов, необходимых для усиления клеточного иммунитета.





SENIOR

Lamb & Rice

ГИПОАЛЛЕРГЕННАЯ ФОРМУЛА ДЛЯ ПОЖИЛЫХ СОБАК
ВСЕХ ПОРОД

ПОЖИЛАЯ СОБАКА

КАК УЗНАТЬ, ЧТО ПРИШЛА ПОРА ПЕРЕХОДИТЬ НА КОРМ ДЛЯ ПОЖИЛЫХ СОБАК?

Старость наступает между 10 и 12 годами для малых пород, 8 и 10 годами – для средних, 6 и 8 – для больших и гигантских пород. Видимые признаки наступления пожилого возраста: заметное снижение активности, потеря подвижности, изменения цвета и структуры шерсти, набор веса.



ПОНИЖЕННАЯ КАЛОРИЙНОСТЬ ДЛЯ ПРЕДОТВРАЩЕНИЯ ОЖИРЕНИЯ

Пожилые собаки набирают вес, поскольку начинают меньше двигаться. Сбалансированное питание с пониженным содержанием жира и ежедневные тренировки необходимы пожилым собакам и позволяют им дольше оставаться в хорошей форме.



ЗДОРОВОЕ СЕРДЦЕ И СЕРДЕЧНО-СОСУДИСТАЯ СИСТЕМА

Здоровье сердечно-сосудистой системы – один из наиболее важных факторов, влияющих на активность и благополучие пожилых животных. Омега-3 жирные кислоты и другие функциональные компоненты понижают уровень холестерина и улучшают состояние сердца и сосудов.



ПОДДЕРЖКА ДВИГАТЕЛЬНОЙ АКТИВНОСТИ

Здоровые суставы, сухожилия и связки важны для поддержания двигательной активности в пожилом возрасте. Профилактический корм содержит хондропротекторы и омега-3 жирные кислоты, обладающие противовоспалительным эффектом и питающие суставной хрящ, что позволяет замедлить проявление возрастных изменений опорно-двигательного аппарата.

12 кг

3 кг

1 кг



ГИПОАЛЛЕРГЕННАЯ ФОРМУЛА С ЯГНЕНОКМ И РИСОМ ДЛЯ ПОЖИЛЫХ СОБАК ВСЕХ ПОРОД

СОСТАВ: мука из мяса ягненка (35%), рис (35%), сушеное яблоко, куриный жир (консервирован токоферолами), сушеный свекловичный жом, натуральные ароматизаторы, рыбий жир лососевых рыб (2%), пивные дрожжи, гидролизованные панцири ракообразных (источник глюкозамина, 260 мг/кг), хрящевой экстракт (источник хондроитина, 160 мг/кг), маннан-олигосахариды (150 мг/кг), экстракт из трав и фруктов (розмарин, гвоздика, цитрусовые, куркума) (150 мг/кг), фрукто-олигосахариды (100 мг/кг), юкка Шидигера (*yucca schidigera*) (100 мг/кг), инулин (90 мг/кг), молочный чертополох (75 мг/кг).

ГАРАНТИРОВАННЫЙ АНАЛИЗ: сырой белок 25%, сырой жир 12%, влага 10%, сырая зола 7,0%, сырая клетчатка 4,2%, кальций 1,5%, фосфор 1,2%.

ПИТАТЕЛЬНЫЕ ДОБАВКИ НА 1 КГ: витамин А (Е672) 20 000 МЕ, витамин D3 (Е671) 1 500 МЕ, витамин Е (α-токоферол) (3а700) 500 мг, витамин С (Е300) 200 мг, холина хлорид 600 мг, биотин 0,6 мг, витамин В1 1 мг, витамин В2 4 мг, ниацинамид (3а315) 12 мг, пантотенат кальция 10 мг, витамин В6 (3а831) 1 мг, фолиевая кислота (3а316) 0,5 мг, витамин В12 0,04 мг, цинк (Е6) 80 мг, железо (Е1) 70 мг, марганец (Е5) 35 мг, йод (Е2) 0,65 мг, медь (Е4) 15 мг, селен (3б8.10) 0,25 мг.

ЭНЕРГЕТИЧЕСКАЯ ЦЕННОСТЬ: 3 550 ккал/кг, Омега-3: 0,28%, Омега-6: 1,22%.

ПОНИЖЕННОЕ СОДЕРЖАНИЕ ЖИРА

Гипоаллергенная формула с высококачественными протеинами и пониженным содержанием жира. Легко усваивается и снижает риск ожирения.



ПОДДЕРЖКА ИММУНИТЕТА

Пребиотики маннан/фруктоолигосахариды с **инулином** для поддержки иммунитета и формирования кишечной микрофлоры.



ЗДОРОВОЕ СЕРДЦЕ

Повышенный уровень содержания **омега-3** кислот, витамина В12 и фолиевой кислоты для здоровья сердца и снижения риска возникновения сердечно-сосудистых заболеваний.



ДВИГАТЕЛЬНАЯ АКТИВНОСТЬ

Хондропротекторы помогают сохранить силу и гибкость суставов, хрящей, связок и сухожилий.





GRAIN-FREE *Salmon & Potato*

ПОЧЕМУ ЛОСОСЬ?
ОПТИМАЛЬНЫЕ ПРОПОРЦИИ АМИНОКИСЛОТ,
ПОВЫШЕННОЕ СОДЕРЖАНИЕ ОМЕГА-3. БЕЗ ЗЛАКОВ.

Аминокислоты – «кирпичики», из которых строится мышечная ткань. Лосось содержит все важные аминокислоты в оптимальных пропорциях, что означает лучшее усвоение. Лосось также содержит высокий уровень омега-3 жирных кислот (ДПА и ЭПА), которые необходимы для улучшения качества кожи и шерсти, развития органов чувств и умственных способностей, а также здоровья сердечно-сосудистой системы.



GRAIN-FREE PUPPY

Salmon & Potato

**БЕЗЗЕРНОВАЯ ФОРМУЛА ДЛЯ ЩЕНКОВ И МОЛОДЫХ СОБАК
ВСЕХ ПОРОД (4 НЕДЕЛИ – 12 МЕСЯЦЕВ)**

ЩЕНКИ - БЕРЕМЕННОСТЬ, РОЖДЕНИЕ, ПЕРВЫЕ ШАГИ: ЧТО ВАЖНО?



2-6 НЕДЕЛЬ

ПОДСОСНЫЙ ПЕРИОД, ПЕРЕХОД К ТВЕРДОЙ ПИЩЕ, ФОРМИРОВАНИЕ ИММУНИТЕТА
Стадия роста – критический период.

После рождения щенки питаются только материнским молоком. Переход к твердой пище начинается с 3 недель. От качества питания зависит развитие щенка и формирование иммунитета.



6-12 НЕДЕЛЬ

ПЕРВАЯ ВСТРЕЧА С ХОЗЯИНОМ, НОВЫЙ ДОМ, СОЦИАЛИЗАЦИЯ, НАЧАЛО ДРЕССИРОВКИ

С 12 недель щенкам крупных пород рекомендуется перейти на специальный корм, содержащий оптимальный уровень питательных веществ, помогающий им пройти сложный период интенсивного роста. Соответствующее питание – ключ к умственному и физическому развитию животных.



12-20 НЕДЕЛЬ

РОСТ СКЕЛЕТА, РАЗВИТИЕ ТЕЛА

С 12 до 20 недель щенки растут быстро, так называемые длинные кости начинают активно расти, формируется структура тела. Важно, чтобы щенки получали сбалансированное питание с оптимальным содержанием минеральных веществ.



20-52 НЕДЕЛЬ

ФОРМИРОВАНИЕ СКЕЛЕТА, РОСТ МЫШЦ, УМСТВЕННОЕ РАЗВИТИЕ, ПЕРЕХОДНЫЙ ПЕРИОД

После периода активного роста Ваш щенок начинает набирать мышечную массу. Достаточное поступление в организм качественных протеинов – источника аминокислот – необходимо для развития мышечной ткани. Минералы и хондропротекторы необходимы для поддержки костей и суставов.

12 МЕСЯЦЕВ

ЗАВЕРШЕНИЕ СТАДИИ РОСТА

Теперь ваш щенок стал взрослой собакой, готовой к переходу на корм для взрослых собак, разработанному для поддержания оптимальной физической формы.

Мы также рекомендуем корм Brit Care Puppy, содержащий значительное количество витаминов и питательных веществ, для беременных и кормящих сук.



12 кг

3 кг

1 кг

БЕЗЗЕРНОВАЯ ФОРМУЛА С ЛОСОСЕМ И КАРТОФЕЛЕМ ДЛЯ ЩЕНКОВ И ЮНИОРОВ ВСЕХ ПОРОД (4 НЕДЕЛИ – 12 МЕСЯЦЕВ)

СОСТАВ: сушеный лосось (35%), картофель (28%), белок лосося (15%), куриный жир (консервирован токоферолами), рыбий жир лососевых рыб (3%), сушеное яблоко, натуральные ароматизаторы, пивные дрожжи, гидролизованные панцири ракообразных (источник глюкозамина, 320 мг/кг), хрящевой экстракт (источник хондроитина, 190 мг/кг), маннан-олигосахариды (180 мг/кг), экстракт из трав и фруктов (розмарин, гвоздика, цитрусовые, куркума) (180 мг/кг), фрукто-олигосахариды (120 мг/кг), юкка Шидигера (yucca schidigera) (120 мг/кг), инулин (110 мг/кг), молочный чертополох (90 мг/кг).

ГАРАНТИРОВАННЫЙ АНАЛИЗ: сырой белок 30%, сырой жир 18%, влага 10%, сырая зола 7,7%, сырая клетчатка 2,5%, кальций 1,3%, фосфор 1,0%.

ПИТАТЕЛЬНЫЕ ДОБАВКИ НА 1 КГ: витамин А (E672) 23 000 МЕ, витамин Д3 (E671) 1 800 МЕ, витамин Е (α-токоферол) (3a700) 600 мг, витамин С (E300) 300 мг, холина хлорид 700 мг, биотин 0,75 мг, витамин В1 1,2 мг, витамин В2 4,5 мг, ниацинамид (3a315) 15 мг, пантотенат кальция 12 мг, витамин В6 (3a831) 1,2 мг, фолиевая кислота (3a316) 0,6 мг, витамин В12 0,05 мг, цинк (E6) 100 мг, железо (E1) 90 мг, марганец (E5) 45 мг, йод (E2) 0,8 мг, медь (E4) 18 мг, селен (3b8.10) 0,3 мг.

ЭНЕРГЕТИЧЕСКАЯ ЦЕННОСТЬ: 3 890 ккал/кг, Омега-3: 0,89%, Омега-6: 2,44%.

РОСТ СКЕЛЕТА

Беззерновая формула с высоким содержанием белков, жиров и питательных веществ для развития щенка.



КОСТИ И СУСТАВЫ

Хондропротекторы и сбалансированное содержание кальция и фосфора для правильного развития костей, суставов, хрящей и зубов.



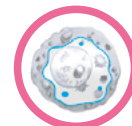
УМСТВЕННЫЕ СПОСОБНОСТИ

Повышенное содержание **омега-3** жирных кислот для развития умственных способностей и отличной обучаемости.



КЛЕТОЧНЫЙ ИММУНИТЕТ

Витамин С — источник антиоксидантов, необходимых для усиления клеточного иммунитета.





GRAIN-FREE JUNIOR LARGE BREED

Salmon & Potato

**БЕЗЗЕРНОВАЯ ФОРМУЛА ДЛЯ МОЛОДЫХ СОБАК
(3 МЕСЯЦА – 2 ГОДА) КРУПНЫХ ПОРОД (БОЛЕЕ 25 КГ)**

ДВЕ СТАДИИ РОСТА: 1) БЫСТРЫЙ РОСТ, 2) РАЗВИТИЕ МУСКУЛАТУРЫ И СТРУКТУРЫ ТЕЛА



12-20 НЕДЕЛЬ

БЫСТРЫЙ РОСТ – КРИТИЧЕСКИЙ ПЕРИОД
ДЛЯ МОЛОДЫХ СОБАК КРУПНЫХ
И ГИГАНТСКИХ ПОРОД.

В этот двухмесячный период вес молодой собаки может удвоиться, заканчивается формирование зубов, когтей и ушей. Наибольший риск в этот период представляют корма с несоответствующим содержанием минералов и излишней калорийностью (% жира). Мы оптимизировали содержание питательных веществ и минералов, чтобы гарантировать рост костей и предотвратить чрезмерный набор веса.



20 НЕДЕЛЬ - 2-2.5 ГОДА

ФОРМИРОВАНИЕ СКЕЛЕТА, РОСТ МУСКУЛАТУРЫ,
УМСТВЕННОЕ РАЗВИТИЕ, ПЕРЕХОДНЫЙ ПЕРИОД



После периода быстрого роста Ваш юниор начинает наращивать мышцы. Достаточное поступление в организм качественных протеинов – источника аминокислот – необходимо для правильного развития мышечной ткани. Поскольку до 2-2,5 лет идет активное развитие костей, то собака должна получать с кормом достаточное количество минеральных веществ.

2-2.5 ГОДА (ГИГАНТСКИЕ ПОРОДЫ БОЛЕЕ 45 КГ) ОКОНЧАНИЕ СТАДИИ РОСТА

Теперь Ваш питомец стал взрослой собакой и готов к переходу на корм Brit Care для взрослых собак крупных/гигантских пород, поддерживающий оптимальное физическое состояние.



ИММУНИТЕТ

Помимо создания условий для здорового роста, необходимо также обеспечить молодую собаку качественным питанием, участвующим в формировании защитной системы организма – иммунитета. Чем более качественный корм с точки зрения иммуномодулирующих веществ Вы выберете, тем лучше будет иммунитет у взрослой собаки.



12 кг

3 кг

1 кг

БЕЗЕРНОВАЯ ФОРМУЛА С ЛОСОСЕМ И КАРТОФЕЛЕМ ДЛЯ МОЛОДЫХ СОБАК (3 МЕСЯЦА – 2 ГОДА) КРУПНЫХ ПОРОД (БОЛЕЕ 25 КГ)

СОСТАВ: сушеный лосось (35%), картофель (32%), белок лосося (13%), куриный жир (консервирован токоферолами), рыбий жир лососевых рыб (3%), сушеное яблоко, натуральные ароматизаторы, пивные дрожжи, гидролизованные панцири ракообразных (источник глюкозамина, 320 мг/кг), хрящевой экстракт (источник хондроитина, 190 мг/кг), маннан-олигосахариды (180 мг/кг), экстракт из трав и фруктов (розмарин, гвоздика, цитрусовые, куркума) (180 мг/кг), фрукто-олигосахариды (120 мг/кг), юкка Шидигера (yucca schidigera) (120 мг/кг), инулин (110 мг/кг), молочный чертополох (90 мг/кг).

ГАРАНТИРОВАННЫЙ АНАЛИЗ: сырой белок 28%, сырой жир 15%, влага 10%, сырая зола 7,4%, сырая клетчатка 2,5%, кальций 1,2%, фосфор 1,0%.

ПИТАТЕЛЬНЫЕ ДОБАВКИ НА 1 КГ: витамин А (E672) 23 000 МЕ, витамин D3 (E671) 1 800 МЕ, витамин Е (α-токоферол) (За700) 600 мг, витамин С (E300) 300 мг, холина хлорид 700 мг, биотин 0,75 мг, витамин В1 1,2 мг, витамин В2 4,5 мг, ниацинамид (За315) 15 мг, пантотенат кальция 12 мг, витамин В6 (За831) 1,2 мг, фолиевая кислота (За316) 0,6 мг, витамин В12 0,05 мг, цинк (Е6) 100 мг, железо (E1) 90 мг, марганец (E5) 45 мг, йод (E2) 0,8 мг, медь (E4) 18 мг, селен (Зb8.10) 0,3 мг.

ЭНЕРГЕТИЧЕСКАЯ ЦЕННОСТЬ: 3 770 ккал/кг, Омега-3: 0,82%, Омега-6: 2,10%.

КОНТРОЛЬ БЫСТРОГО РОСТА

Беззерновая формула со сбалансированным содержанием протеинов, жиров и минеральных веществ для здорового развития в период быстрого роста.



УМСТВЕННЫЕ СПОСОБНОСТИ

Повышенное содержание омега-3 жирных кислот для развития умственных способностей и отличной обучаемости.



КОСТИ И СУСТАВЫ

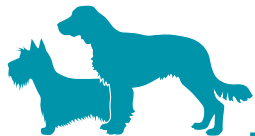
Хондропротекторы и сбалансированное содержание кальция и фосфора для правильного развития костей, суставов, хрящей и зубов.



КЛЕТОЧНЫЙ ИММУНИТЕТ

Витамин С – источник антиоксидантов, необходимых для усиления клеточного иммунитета.





GRAIN-FREE ADULT

Salmon & Potato

**БЕЗЗЕРНОВАЯ ФОРМУЛА ДЛЯ СОБАК
МАЛЫХ И СРЕДНИХ ПОРОД (1-25 КГ)**

КАЧЕСТВЕННОЕ ПИТАНИЕ, РЕГУЛЯРНЫЕ ТРЕНИРОВКИ И ВНИМАНИЕ = ГАРАНТИРОВАННОЕ ПРЕВОСХОДНОЕ СОСТОЯНИЕ!



ПОДДЕРЖКА ИММУНИТЕТА И УСТОЙЧИВОСТИ К СТРЕССУ

В жизни каждой собаки бывают периоды, когда индивидуальное развитие и воздействия внешней среды могут привести к ослаблению иммунной системы. Например, смена времен года, линька, рождение щенков и другие стрессовые ситуации. Ежедневное употребление собакой в пищу натуральных веществ и витаминов, повышающих иммунитет, вселяет уверенность, что организм вашего питомца постоянно находится под надежной защитой.



ПОЧЕМУ ЛОСОСЬ? ЛУЧШЕ УСВАИВАЕТСЯ

Качественный источник аминокислот играет основополагающую роль в питании. Аминокислоты – «кирпичики», из которых строится мышечная ткань. Лосось – это источник незаменимых аминокислот, усваивающийся более эффективно, чем большинство других белков. Лосось также содержит высокий уровень омега-3 жирных кислот (ДПА и ЭПА), которые необходимы для улучшения качества кожи и шерсти, развития органов чувств и умственных способностей, а также здоровья сердечно-сосудистой системы.



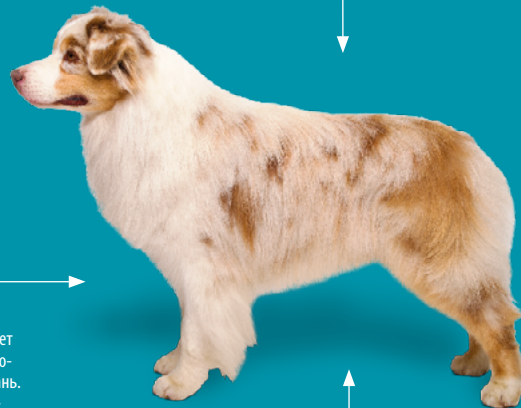
КОЖА И ШЕРСТЬ - ОСНОВНЫЕ ИНДИКАТОРЫ СОСТОЯНИЯ

У здоровой собаки кожа мягкая, без перхоти и видимых признаков раздражения. Шерсть густая, приятная на ощупь.



ПОЧЕМУ БЕЗЗЕРНОВОЙ?

Исключение из состава корма злаков – важный шаг к улучшению питательных свойств корма, положительно сказывающийся на состоянии здоровья и физической форме собаки. Основное преимущество беззерновых кормов – низкий гликемический индекс, снижающий риск возникновения ожирения.





12 кг

3 кг

1 кг

БЕЗЕРНОВАЯ ФОРМУЛА С ЛОСОСЕМ И КАРТОФЕЛЕМ ДЛЯ ВЗРОСЛЫХ СОБАК МАЛЫХ И СРЕДНИХ ПОРОД (1-25 КГ)

СОСТАВ: сушеный лосось (35%), картофель (34%), белок лосося (10%), куриный жир (консервирован токоферолами), сушеное яблоко, натуральные ароматизаторы, рыбий жир лососевых рыб (2%), пивные дрожжи, гидролизованные панцири ракообразных (источник глюкозамина, 260 мг/кг), хрящевой экстракт (источник хондроитина, 160 мг/кг), маннан-олигосахариды (150 мг/кг), экстракт из трав и фруктов (розмарин, гвоздика, цитрусовые, куркума) (150 мг/кг), фрукто-олигосахариды (100 мг/кг), юкка Шидигера (yucca schidigera) (100 мг/кг), инулин (90 мг/кг), молочный чертополох (75 мг/кг).

ГАРАНТИРОВАННЫЙ АНАЛИЗ: сырой белок 26%, сырой жир 15%, влага 10%, сырая зола 7,5%, сырая клетчатка 2,5%, кальций 1,2%, фосфор 1,0%.

ПИТАТЕЛЬНЫЕ ДОБАВКИ НА 1 КГ: витамин А (Е672) 20 000 МЕ, витамин D3 (Е671) 1 500 МЕ, витамин Е (α-токоферол) (3а700) 500 мг, витамин С (Е300) 200 мг, холина хлорид 600 мг, биотин 0,6 мг, витамин В1 1 мг, витамин В2 4 мг, ниацинамид (3а315) 12 мг, пантотенат кальция 10 мг, витамин В6 (3а831) 1 мг, фолиевая кислота (3а316) 0,5 мг, витамин В12 0,04 мг, цинк (Е6) 80 мг, железо (Е1) 70 мг, марганец (Е5) 35 мг, йод (Е2) 0,65 мг, медь (Е4) 15 мг, селен (3б8.10) 0,25 мг.

ЭНЕРГЕТИЧЕСКАЯ ЦЕННОСТЬ: 3 760 ккал/кг, Омега-3: 0,7%, Омега-6: 2,10%.

ФОРМИРОВАНИЕ МУСКУЛАТУРЫ

Беззерновая формула с легко усваиваемыми протеинами и ненасыщенными жирами для оптимального развития мышц.



ОТЛИЧНОЕ ФИЗИЧЕСКОЕ СОСТОЯНИЕ

Низкий гликемический индекс поддерживает оптимальный уровень сахара в крови и снижает риск ожирения.



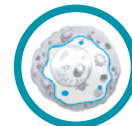
СОСТОЯНИЕ КОЖИ И ШЕРСТИ

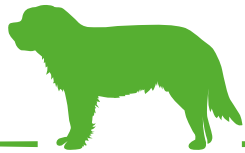
Повышенное содержание омега-3 жирных кислот для здорового сердца и кожи, а также блестящей и густой шерсти.



КЛЕТОЧНЫЙ ИММУНИТЕТ

Витамин С — источник антиоксидантов, необходимых для усиления клеточного иммунитета.





GRAIN-FREE ADULT LARGE BREED

Salmon & Potato

БЕЗЗЕРНОВАЯ ФОРМУЛА ДЛЯ СОБАК
КРУПНЫХ ПОРОД (БОЛЕЕ 25 КГ)

УНИКАЛЬНЫЕ ФАКТОРЫ, ВЛИЯЮЩИЕ НА ПИТАНИЕ СОБАК КРУПНЫХ ПОРОД: СУСТАВЫ И КОСТИ



КОСТИ И СУСТАВЫ

Суставы и кости крупных пород подвергаются значительным нагрузкам, их необходимо поддерживать в течение всей жизни, используя корма с содержанием хондропротекторов.



ПОЧЕМУ ЛОСОСЬ? ЛУЧШЕ УСВАИВАЕТСЯ

Качественный источник аминокислот играет основополагающую роль в питании. Аминокислоты – «кирпичики», из которых строится мышечная ткань. Лосось – это источник незаменимых аминокислот, усваивающийся более эффективно, чем большинство других белков. Лосось также содержит высокий уровень омега-3 жирных кислот (ДПА и ЭПА), которые необходимы для улучшения качества кожи и шерсти, развития органов чувств и умственных способностей, а также здоровья сердечно-сосудистой системы.



КОЖА И ШЕРСТЬ - ОСНОВНЫЕ ИНДИКАТОРЫ СОСТОЯНИЯ

У здоровой собаки кожа мягкая, без перхоти и видимых признаков раздражения. Шерсть густая, приятная на ощупь.



ПОЧЕМУ БЕЗЗЕРНОВОЙ?

Исключение из состава корма злаков – важный шаг к улучшению питательных свойств корма, положительно сказывающийся на состоянии здоровья и физической форме собаки. Основное преимущество беззерновых кормов – низкий гликемический индекс, снижающий риск возникновения одной из самых распространенных в современном обществе проблем – ожирения.



12 кг

3 кг

1 кг

БЕЗЗЕРНОВАЯ ФОРМУЛА С ЛОСОСЕМ И КАРТОФЕЛЕМ ДЛЯ ВЗРОСЛЫХ СОБАК КРУПНЫХ ПОРОД (БОЛЕЕ 25 КГ)

СОСТАВ: сушеный лосось (34%), картофель (34%), белок лосося (10%), куриный жир (консервирован токоферолами), сушеное яблоко, натуральные ароматизаторы, рыбий жир лососевых рыб (2%), пивные дрожжи, гидролизованные панцири ракообразных (источник глюкозамина, 260 мг/кг), хрящевой экстракт (источник хондроитина, 160 мг/кг), маннан-олигосахариды (150 мг/кг), экстракт из трав и фруктов (розмарин, гвоздика, цитрусовые, куркума) (150 мг/кг), фрукто-олигосахариды (100 мг/кг), юкка Шидигера (yucca schidigera) (100 мг/кг), инулин (90 мг/кг), молочный чертополох (75 мг/кг).

ГАРАНТИРОВАННЫЙ АНАЛИЗ: сырой белок 25%, сырой жир 14%, влага 10%, сырая зола 7,0%, сырая клетчатка 2,8%, кальций 1,2%, фосфор 1,0%.

ПИТАТЕЛЬНЫЕ ДОБАВКИ НА 1 КГ: витамин А (Е672) 20 000 МЕ, витамин D3 (Е671) 1 500 МЕ, витамин Е (α-токоферол) (3а700) 500 мг, витамин С (Е300) 200 мг, холина хлорид 600 мг, биотин 0,6 мг, витамин В1 1 мг, витамин В2 4 мг, ниацинамид (3а315) 12 мг, пантотенат кальция 10 мг, витамин В6 (3а831) 1 мг, фолиевая кислота (3а316) 0,5 мг, витамин В12 0,04 мг, цинк (Е6) 80 мг, железо (Е1) 70 мг, марганец (Е5) 35 мг, йод (Е2) 0,65 мг, медь (Е4) 15 мг, селен (3б8.10) 0,25 мг.

ЭНЕРГЕТИЧЕСКАЯ ЦЕННОСТЬ: 3 700 ккал/кг, Омега-3: 0,68%, Омега-6: 2,00%.

БАЛАНС ПРОТЕИНА И ЖИРА

Беззерновая формула со сбалансированным содержанием белков, жиров и питательных веществ для регенерации мышц и поддержания отличной физической формы.



СОСТОЯНИЕ КОЖИ И ШЕРСТИ

Повышенное содержание **омега-3** жирных кислот для здорового сердца и кожи, а также блестящей и густой шерсти.



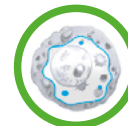
КОСТИ И СУСТАВЫ

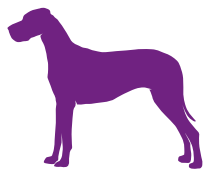
Хондропротекторы и сбалансированное содержание кальция и фосфора для правильного развития костей, суставов, хрящей и сухожилий.



КЛЕТОЧНЫЙ ИММУНИТЕТ

Витамин С – источник антиоксидантов, необходимых для усиления клеточного иммунитета.





GRAIN-FREE GIANT

Salmon & Potato

БЕЗЗЕРНОВАЯ ФОРМУЛА ДЛЯ ВЗРОСЛЫХ СОБАК
ГИГАНТСКИХ ПОРОД (БОЛЕЕ 45 КГ)

УНИКАЛЬНЫЕ ФАКТОРЫ, ВЛИЯЮЩИЕ НА ПИТАНИЕ ГИГАНТСКИХ ПОРОД: СУСТАВЫ, КОСТИ, ПИЩЕВАРЕНИЕ, РАЗМЕР ПОРЦИИ



СУСТАВЫ И КОСТИ

Суставы и кости гигантских пород подвергаются экстремальным нагрузкам, их необходимо поддерживать в течение всей жизни, используя корма с содержанием хондропротекторов. Не забывайте следить за весом Вашей собаки и избегайте перекормливания – ожирение отрицательно сказывается на состоянии опорно-двигательной системы.



КАЛЬЦИЙ/ФОСФОР

Не забудьте обеспечить своей собаке поступление с кормом оптимального количества кальция и фосфора. «Гигантам» необходимо ежедневно получать с кормом сбалансированную порцию этих микроэлементов.



УСВАИВАЕМОСТЬ: МИНИМАЛЬНЫЙ РАЗМЕР ПОРЦИИ

Гигантские породы собак склонны к завороту кишок. Кормить их рекомендуется 2-3 раза в день и оптимальными высокопитательными порциями, чтобы избежать нагрузку на кишечник и желудок. Непосредственно перед прогулкой собаку кормить не рекомендуется.



ЗДОРОВОЕ СЕРДЦЕ И СЕРДЕЧНО-СОСУДИСТАЯ СИСТЕМА

Здоровье сердечно-сосудистой системы – один из факторов, влияющих на активность и самочувствие гигантских пород. Омега-3 жирные кислоты и другие функциональные компоненты понижают уровень холестерина и улучшают состояние сердца и сосудов.





12 кг

3 кг

1 кг

БЕЗЗЕРНОВАЯ ФОРМУЛА С ЛОСОСЕМ И КАРТОФЕЛЕМ ДЛЯ ВЗРОСЛЫХ СОБАК ГИГАНТСКИХ ПОРОД (БОЛЬШЕ 45 КГ)

СОСТАВ: сушеный лосось (35%), картофель (32%), белок лосося (12%), куриный жир (консервирован токоферолами), сушеное яблоко, натуральные ароматизаторы, рыбий жир лососевых рыб (2%), пивные дрожжи, гидролизованные панцири ракообразных (источник глюкозамина, 320 мг/кг), хрящевой экстракт (источник хондроитина, 190 мг/кг), маннан-олигосахариды (150 мг/кг), экстракт из трав и фруктов (розмарин, гвоздика, цитрусовые, куркума) (150 мг/кг), фрукто-олигосахариды (100 мг/кг), юкка Шидигера (*yucca schidigera*) (100 мг/кг), инулин (90 мг/кг), молочный чертополох (75 мг/кг).

ГАРАНТИРОВАННЫЙ АНАЛИЗ: сырой белок 28%, сырой жир 16%, влага 10%, сырая зола 7,0%, сырая клетчатка 2,5%, кальций 1,2%, фосфор 1,0%.

ПИТАТЕЛЬНЫЕ ДОБАВКИ НА 1 КГ: витамин А (E672) 20 000 МЕ, витамин D3 (E671) 1 500 МЕ, витамин Е (α-токоферол) (3a700) 500 мг, витамин С (E300) 200 мг, холина хлорид 600 мг, биотин 0,6 мг, витамин В1 1 мг, витамин В2 4 мг, ниацинамид (3a315) 12 мг, пантотенат кальция 10 мг, витамин В6 (3a831) 1 мг, фолиевая кислота (3a316) 0,5 мг, витамин В12 0,04 мг, цинк (E6) 80 мг, железо (E1) 70 мг, марганец (E5) 35 мг, йод (E2) 0,65 мг, медь (E4) 15 мг, селен (3b8.10) 0,25 мг.

ЭНЕРГЕТИЧЕСКАЯ ЦЕННОСТЬ: 3 830 ккал/кг, Омега-3: 0,72%, Омега-6: 2,40%.

МИНИМАЛЬНЫЙ РАЗМЕР ПОРЦИИ

Беззерновая формула с высоким содержанием протеинов, удовлетворяющая потребность гигантских пород в энергии небольшой и легко усваиваемой порцией.

БАЛАНС МИНЕРАЛОВ

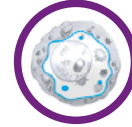
Оптимальный уровень **кальция и фосфора** для укрепления костей, повышения устойчивости к экстремальным нагрузкам.

КОСТИ И СУСТАВЫ

Хондропротекторы и сбалансированное содержание кальция и фосфора для правильного развития костей, суставов, хрящей и сухожилий.

ЗДОРОВОЕ СЕРДЦЕ

Повышенный уровень содержания **омега-3** кислот, витамина В12 и фолиевой кислоты для здоровья сердца и снижения риска возникновения сердечнососудистых заболеваний.





Special Care

ПИТАНИЕ, НАПРАВЛЕННОЕ
НА СПЕЦИФИЧЕСКИЕ ПОТРЕБНОСТИ:
КОНТРОЛЬ ВЕСА, ПОВЫШЕННАЯ АКТИВНОСТЬ,
ПОДДЕРЖАНИЕ ВЫСТАВОЧНОЙ КОНДИЦИИ.

В жизни каждой собаки может быть период, в который недостаточно обычного питания. Представляем Вам сбалансированные рационы, созданные для удовлетворения особых потребностей собак: с избыточным весом, собак с повышенными потребностями в энергии и выставочных собак.



WEIGHT LOSS

Rabbit & Rice

ГИПОАЛЛЕРГЕННАЯ ФОРМУЛА ДЛЯ СОБАК
С ИЗБЫТОЧНЫМ ВЕСОМ

ПРАВИЛА ЗДОРОВОГО СНИЖЕНИЯ ВЕСА



КАЛОРИЙНОЕ КАЧЕСТВЕННОЕ ПИТАНИЕ

Снижение веса у собак вызывается теми же факторами, что и у людей. Для достижения цели необходимо снизить потребление углеводов и жиров, заменив их высококачественными, легко усваиваемыми протеинами. В этом корме содержание жира минимально, при этом используются ненасыщенные жиры – наиболее быстро усваиваемые организмом.



ЭФФЕКТИВНАЯ ПРОФИЛАКТИКА ОЖИРЕНИЯ: ТРЕНИРОВКИ

Не забудьте про регулярные прогулки и тренировки, необходимые для улучшения физического состояния собаки и поддержания оптимального веса. Хондропротекторы, содержащиеся в корме, поддерживают силу и гибкость суставов, связок и сухожилий.



ВАЖНО: ЧУВСТВО НАСЫЩЕНИЯ

Голод – враг: голодная собака – это несчастная собака. Уникальная комбинация растворимых и нерастворимых волокон сохраняет ощущение сытости между кормлениями.



ЖИРОСЖИГАНИЕ

Изменение питания, регулярные тренировки и активные компоненты корма (L-карнитин) помогают запустить процесс снижения веса.

**МЫ РЕКОМЕНДУЕМ ОГРАНИЧИТЬ
ИСПОЛЬЗОВАНИЕ ЛАКОМСТВ
И ПОДКОРМОК В ПЕРИОД
СНИЖЕНИЯ ВЕСА.**

12 кг
3 кг
1 кг



ГИПОАЛЛЕРГЕННАЯ ФОРМУЛА С КРОЛИКОМ И РИСОМ ДЛЯ СОБАК С ИЗБЫТОЧНЫМ ВЕСОМ

СОСТАВ: сушеный кролик(36%), рис (35%), сушеное яблоко, сушеный свекловичный жом, порошковая целлюлоза, куриный жир (консервирован токоферолами), пивные дрожжи, натуральные ароматизаторы, рыбий жир лососевых рыб (1%), гидролизованные панцири ракообразных (источник глюкозамина, 320 мг/кг), хрящевой экстракт (источник хондроитина, 190 мг/кг), маннан-олигосахариды (180 мг/кг), экстракт из трав и фруктов (розмарин, гвоздика, цитрусовые, куркума) (180 мг/кг), фрукто-олигосахариды (120 мг/кг), юкка Шидигера (yucca schidigera) (120 мг/кг), инулин (110 мг/кг), молочный чертополох (90 мг/кг).

ГАРАНТИРОВАННЫЙ АНАЛИЗ: сырой белок 27%, сырой жир 10%, влага 10%, сырая зола 5,5%, сырая клетчатка 9,0%, кальций 1,4%, фосфор 1,1%.

ПИТАТЕЛЬНЫЕ ДОБАВКИ НА 1 КГ: витамин А (Е672) 23 000 МЕ, витамин D3 (Е671) 1 800 МЕ, витамин Е (α-токоферол) (За700) 600 мг, витамин С (Е300) 300 мг, холина хлорид 700 мг, биотин 0,75 мг, витамин В1 1,2 мг, витамин В2 4,5 мг, ниацинамид (За315) 15 мг, пантотенат кальция 12 мг, витамин В6 (За831) 1,2 мг, фолиевая кислота (За316) 0,6 мг, витамин В12 0,05 мг, цинк (Е6) 100 мг, железо (Е1) 90 мг, марганец (Е5) 45 мг, йод (Е2) 0,8 мг, медь (Е4) 18 мг, селен (Зb8.10) 0,3 мг.

ЭНЕРГЕТИЧЕСКАЯ ЦЕННОСТЬ: 3 200 ккал/кг, Омега-3: 0,16%, Омега-6: 1,05%.

ПОНИЖЕННАЯ КАЛОРИЙНОСТЬ

Гипоаллергенная формула с легко усваиваемыми протеинами и пониженным содержанием жира обеспечивает развитие мускулатуры, одновременно предотвращая накопление жиров.



ХОНДРОПРОТЕКТОРЫ

Хондропротекторы с омега-3 для сильных и здоровых суставов, хрящей, связок и сухожилий.



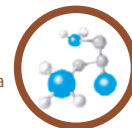
ОЩУЩЕНИЕ СЫТОСТИ

Оптимальный уровень растворимых и нерастворимых пищевых волокон для улучшения пищеварения и создания чувства сытости между кормлениями.



ЖИРОСЖИГАНИЕ

L-карнитин для бета-окисления жирных кислот и трансформации жира в энергию.



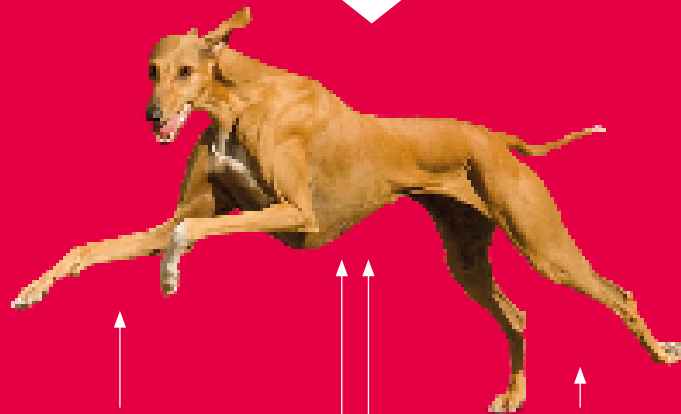


ENDURANCE

Duck & Rice

**ГИПОАЛЛЕРГЕННАЯ ФОРМУЛА С ВЫСОКОЙ КАЛОРИЙНОСТЬЮ
ДЛЯ АКТИВНЫХ СОБАК**

**ВАЖНО: ПОДДЕРЖКА ОТЛИЧНОЙ КОНДИЦИИ
ВО ВРЕМЯ ИНТЕНСИВНЫХ ФИЗИЧЕСКИХ НАГРУЗОК**



СУСТАВЫ, СВЯЗКИ, СУХОЖИЛИЯ

При регулярных тренировках опорно-двигательная система подвергается повышенным нагрузкам. Питание, обогащенное хондропротекторами, витамином С, с высоким уровнем омега-3 помогает предотвратить возникновение проблем в двигательном аппарате и поддерживать силу и гибкость суставов, связок и сухожилий.



БЫСТРОЕ ВОССТАНОВЛЕНИЕ МУСКУЛАТУРЫ

Мускулам необходимо быстрое восстановление, чтобы быть готовыми к следующему периоду физической активности. Повышенный уровень омега-3 жирных кислот и высококачественных белков ускоряет процесс регенерации.



ВОССТАНОВЛЕНИЕ ЭНЕРГИИ ПОСЛЕ НАГРУЗОК

Высокое содержание ненасыщенных жиров позволяет быстро восстановить уровень энергии после физических нагрузок. Высококачественные, легко усваиваемые протеины и сахараиды перезаряжают мускулы и ткани энергией, чтобы справиться с последующими нагрузками.



ВЫСОКОЕ СОДЕРЖАНИЕ ЭНЕРГИИ

Во время физических нагрузок жир является основным поставщиком энергии. В 1 грамме жира содержится вдвое больше энергии, чем в 1 грамме белка или углеводов. L-карнитин способствует запуску процесса жиросжигания.

12 кг

3 кг

1 кг



ГИПОАЛЛЕРГЕННАЯ ФОРМУЛА С УТКОЙ И РИСОМ ДЛЯ АКТИВНЫХ СОБАК

СОСТАВ: мука из утиного мяса (46%), рис (30%), куриный жир (консервирован токоферолами), сушеное яблоко, натуральные ароматизаторы, рыбий жир лососевых рыб (2%), пивные дрожжи, гидролизованные панцири ракообразных (источник глюкозамина, 320 мг/кг), хрящевой экстракт (источник хондроитина, 190 мг/кг), маннан-олигосахариды (180 мг/кг), экстракт из трав и фруктов (розмарин, гвоздика, цитрусовые, куркума) (180 мг/кг), фрукто-олигосахариды (120 мг/кг), юкка Шидигера (*yucca schidigera*) (120 мг/кг), инулин 110 мг/кг, молочный чертополох (90 мг/кг).

ГАРАНТИРОВАННЫЙ АНАЛИЗ: сырой белок 32%, сырой жир 22%, влага 10%, сырая зола 7,0%, сырая клетчатка 2,0%, кальций 1,8%, фосфор 1,3%.

ПИТАТЕЛЬНЫЕ ДОБАВКИ НА 1 КГ: витамин А (E672) 23 000 МЕ, витамин D3 (E671) 1 800 МЕ, витамин Е (α-токоферол) (3a700) 600 мг, витамин С (E300) 300 мг, L-карнитин 300 мг, холина хлорид 700 мг, биотин 0,75 мг, витамин В1 1,2 мг, витамин В2 4,5 мг, ниацинамид (3a315) 15 мг, пантотенат кальция 12 мг, витамин В6 (3a831) 1,2 мг, фолиевая кислота (3a316) 0,6 мг, витамин В12 0,05 мг, цинк (E6) 100 мг, железо (E1) 90 мг, марганец (E5) 45 мг, йод (E2) 0,8 мг, медь (E4) 18 мг, селен (3b8.10) 0,3 мг.

ЭНЕРГЕТИЧЕСКАЯ ЦЕННОСТЬ: 4 200 ккал/кг, Омега-3: 0,36%, Омега-6: 2,75%.

ВОССТАНОВЛЕНИЕ ЭНЕРГИИ

Гипоаллергенная формула с высоким уровнем белков и жиров для восстановления мускулатуры, повышает уровень энергии.



ЖИРЫ — В ЭНЕРГИЮ

L-карнитин увеличивает скорость расщепления жирных кислот и способствует преобразованию жиров в энергию.



КОСТИ, СУСТАВЫ, СУХОЖИЛИЯ, СВЯЗКИ

Хондропротекторы с омега-3 и витамином С улучшают состояние суставов, хрящей, связок и сухожилий.



БЫСТРОЕ ВОССТАНОВЛЕНИЕ МУСКУЛАТУРЫ

Высокий уровень ненасыщенных жиров и питательных веществ, чтобы минимизировать объем дневной порции и восстановить энергию без дополнительной нагрузки на пищеварительную систему.





DOG SHOW CHAMPION

Salmon & Herring

**ГИПОАЛЛЕРГЕННАЯ ФОРМУЛА
ДЛЯ ПОДДЕРЖКИ СОБАК В ВЫСТАВОЧНОЙ КОНДИЦИИ**

КАК ВЫРАСТИТЬ ЧЕМПИОНА



ЧТО ОЗНАЧАЕТ «ВЫСТАВОЧНАЯ КОНДИЦИЯ»?

Выставочная кондиция – это сочетание характера и внешности собаки, соответствующее самым высоким стандартам и параметрам для данной породы. Наша цель – позаботиться о собаках таким образом, чтобы они наилучшим способом продемонстрировали себя в ринге. В основе заботы лежит качественное питание, дрессировка и психологическая подготовка.



СНИЖЕНИЕ УРОВНЯ СТРЕССА

Выставочные собаки чаще, чем просто домашние любимцы, подвергаются стрессу (путешествия, большое количество собак, нервозность хендлера и т.д.), не все собаки легко с ним справляются. Не забывайте, что счастливая, уравновешенная собака производит гораздо лучшее впечатление в выставочном ринге, чем собака, находящаяся в стрессе. Ваше совместное пребывание на выставке должно приносить радость и позитивные впечатления.



ШЕРСТЬ, МЫШЦЫ, КОСТИ, ЗУБЫ

При оценке выставочных собак эксперты обращают пристальное внимание на определенные параметры: общее состояние, настроение, состояние мускулатуры, шерсти, качество зубов, экстерьер и подготовка к выставке. Мы помогаем чемпионам достигать выдающейся физической кондиции благодаря сочетанию регулярной заботы и качественного питания, созданного специально для выставочных собак.

12 кг

3 кг

1 кг



ЛОСОСЬ И СЕЛЬДЬ ГИПОАЛЛЕРГЕННАЯ ФОРМУЛА ДЛЯ ПОДДЕРЖАНИЯ ШОУ-СОБАК В ОТЛИЧНОЙ ФОРМЕ

СОСТАВ: сушеный лосось (35%), рис (32%), сушеная сельдь (10%), куриный жир (консервирован токоферолами), белок лосося (5%), рыбий жир лососевых рыб (4%), сушеное яблоко, натуральные ароматизаторы, пивные дрожжи, масло примулы вечерней (1%), гидролизованные панцири ракообразных (источник глюкозамина, 320 мг/кг), хрящевой экстракт (источник хондроитина, 190 мг/кг), маннан-олигосахариды (180 мг/кг), экстракт из трав и фруктов (розмарин, гвоздика, цитрусовые, куркума) (180 мг/кг), фрукто-олигосахариды (120 мг/кг), юкка Шидигера (yucca schidigera) (120 мг/кг), инулин (110 мг/кг), молочный чертополох (90 мг/кг).

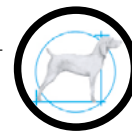
ГАРАНТИРОВАННЫЙ АНАЛИЗ: сырой белок 26%, сырой жир 16%, влага 10%, сырая зола 6,5%, сырая клетчатка 2,5%, кальций 1,2%, фосфор 0,9%.

ПИТАТЕЛЬНЫЕ ДОБАВКИ НА 1 КГ: витамин А (E672) 23 000 МЕ, витамин D3 (E671) 1 800 МЕ, витамин Е (α-токоферол) (3a700) 600 мг, витамин С (E300) 300 мг, холина хлорид 700 мг, биотин 0,75 мг, витамин В1 1,2 мг, витамин В2 4,5 мг, ниацинамид (3a315) 15 мг, пантотенат кальция 12 мг, витамин В6 (3a831) 1,2 мг, фолиевая кислота (3a316) 0,6 мг, витамин В12 0,05 мг, цинк (E6) 100 мг, железо (E1) 90 мг, марганец (E5) 45 мг, йод (E2) 0,8 мг, медь (E4) 18 мг, селен (3b8.10) 0,3 мг.

ЭНЕРГЕТИЧЕСКАЯ ЦЕННОСТЬ: 3 880 ккал/кг,
Омега-3: 0,97%, Омега-6: 2,25%.

ВЫСТАВОЧНАЯ КОНДИЦИЯ

Гипоаллергенная формула с высококачественными протеинами и ненасыщенными жирными кислотами для поддержания выставочных собак в отличной кондиции.



КОНТРОЛЬ СТРЕССА

Повышенное содержание **омега-3** жирной кислоты и витаминов группы В для уменьшения стресса, который собака может испытывать во время выставок.



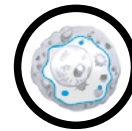
ОТЛИЧНОЕ СОСТОЯНИЕ ШЕРСТИ

Омега-6 жирные кислоты, содержащиеся в **масле примулы вечерней**, для здоровой кожи и густой, блестящей, шелковистой шерсти.



КЛЕТОЧНЫЙ ИММУНИТЕТ

Витамин С – источник антиоксидантов, необходимых для усиления клеточного иммунитета.







LOVE



DOGS



CARE



ПЕТ-КОНТИНЕНТ

Территория привилегий

Официальный дистрибьютер в России ООО «Пет-Континент»
МО, г. Ивантеевка, ул. Фабричный пр-д д.1, тел. +7 (495) 258-45-47
info@pet-continent.com, www.pet-continent.com

 vk.com/rusbrit

 facebook.com/RUSbrit

brit-petfood.com/ru